



# ÖKOLOGISCH UND INDIVIDUELL

BAUEN MIT DER MASSIV-HOLZ-MAUER®



STERK holzhaus: Gefördert durch den Europäischen Landwirtschaftsfonds für die Entwicklung des ländlichen Raumes (ELER) und das Ministerium für Ländlichen Raum und Verbraucherschutz Baden-Württemberg. Hier investiert Europa in die ländlichen Gebiete. Link zur Website der Europäischen Kommission: [http://ec.europa.eu/agriculture/rural-development-2014-2020\\_de](http://ec.europa.eu/agriculture/rural-development-2014-2020_de)



»Ohne Leim und Chemie!«





\* Baustoff »Holz«  
– gut für Mensch  
und Umwelt



# INHALT

Ökologisch, warm und individuell. . . . .	Seite 5
• <b>Massiv-Holz-Mauer®</b> für warme und massive Häuser. . . . .	Seite 7
• <b>Ihre Vorteile</b> . . . . .	Seite 9
Was möchten Sie bauen? . . . . .	Seite 25
Unsere Projekte . . . . .	Seite 27
Ihr Ansprechpartner . . . . .	Seite 31



# ÖKOLOGISCH, WARM UND INDIVIDUELL

\* Raumklima zum Wohlfühlen

## Welche Idee steckt hinter der Massiv-Holz-Mauer®?

Viele Bauherren sind dem Baustoff Holz gegenüber grundsätzlich positiv eingestellt. Sie wünschen aber kein Haus mit hohlen Wänden, dichten Folien und Verklebungen. Angesichts dieser Herausforderung wurde Ende der 90er Jahre das Konzept der Massiv-Holz-Mauer® entwickelt: Eine massive Mauer aus naturbelassenem Holz. Ohne Leim und Chemie. Ökologisch, massiv, stabil, warm, sicher, schnell herstellbar und mit kurzer Bau- und Ausbaizeit. Unser Anspruch lautete zudem, dass die MHM nicht mehr kosten sollte als ähnlich hochwertige Bausysteme.

Schon bei der ersten in Handarbeit hergestellten Version der Massiv-Holz-Mauer® (nachfolgend als MHM abgekürzt) zeigte sich das enorme Potenzial. Im September 2002 wurde das erste MHM-Haus gebaut, europaweit stehen bereits über 5.000 MHM-Häuser. Allein in Deutschland werden pro Jahr aktuell mehrere hundert Gebäude mit diesem innovativen Bausystem produziert und errichtet.

## Bauen Sie was Sie wollen!

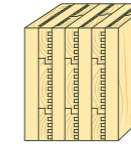
Bei MHM sind der Fantasie von Bauherren, Architekten und Planern fast keine Grenzen gesetzt: Markante Details, großzügige Glasfronten und ausgefallene Grundrisse sind mit dem hochfesten und leimfreien MHM-Konzept problemlos realisierbar.

## Erfinder der Massiv-Holz-Mauer® – Unternehmer Hans Hundegger

Die Massiv-Holz-Mauer® wurde vom Maschinenbau-Unternehmer Hans Hundegger entwickelt. Die von ihm gegründete Hans Hundegger AG fertigt bereits seit 1978 Maschinen für die Holzverarbeitende Industrie und Zimmereibetriebe.

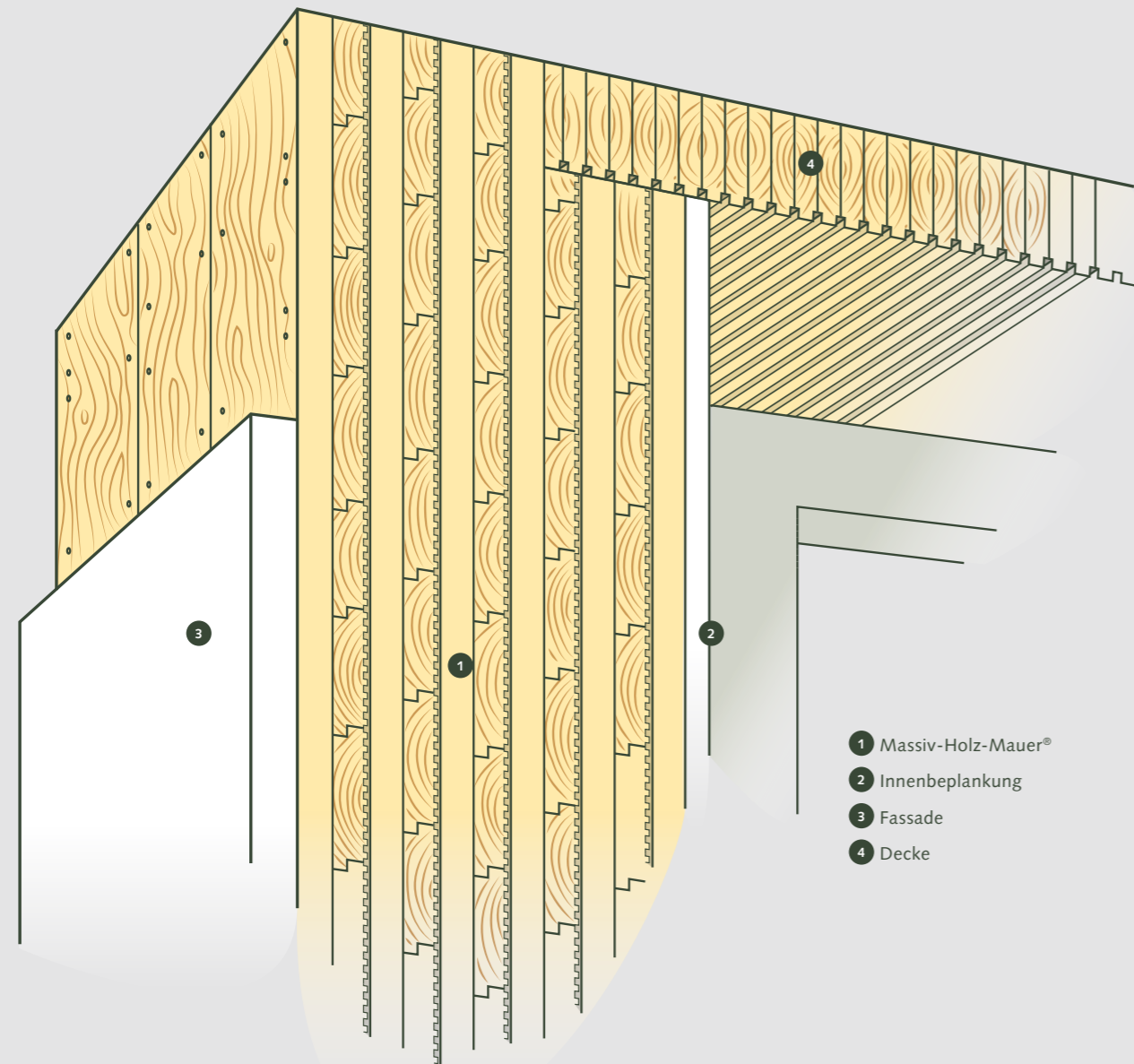
Die Massiv-Holz-Mauer® wird auf einer speziell von Hundegger konstruierten Fertigungslinie produziert.

*»Nutzen Sie das Geschenk der Natur, das Ihnen die Massiv-Holz-Mauer® zur Verfügung stellt!«  
Ihre MHM-Hersteller*

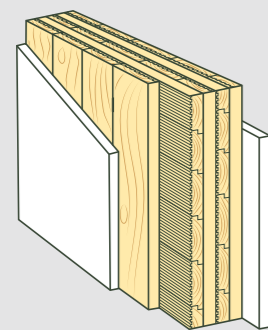


# MASSIV-HOLZ-MAUER®

für warme und massive Häuser

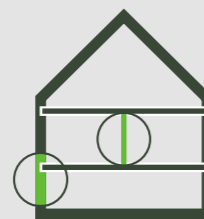


- 1 Massiv-Holz-Mauer®
- 2 Innenbeplankung
- 3 Fassade
- 4 Decke



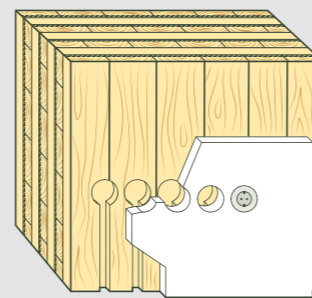
## MHM-Wand

Kreuz- und lagenweise Anordnung von getrockneten und genuteten Nadelholz-Brettern. Verbund mit Aluminium-Rillenstiften.



## Innen- und Außenwände

Die Wände unterscheiden sich je nach Verwendung in Wandstärke und Beplankung bzw. Dämmung. → Seite 17



## Installationsfräsungen

Installationsfräsungen für z.B. Heizung, Sanitär, Steckdosen, Telefon / Internet und Smart Home-Bedienelemente werden bei der Wandherstellung in die Basiswand gefräst. Sollten weitere Fräsungen notwendig sein, können diese einfach im Nachhinein vorgenommen werden.

Die Massiv-Holz-Mauer® für Wände aus reinem Holz ist eine qualitativ hochwertige und einfache Alternative zur konventionellen Nassbauweise mit Stein und Beton und der Holzbauweise mit Leim und Chemie.

## Grundsätzlich besteht die Massiv-Holz-Mauer®-Außenwand aus drei Zonen:

- 1 Massiv-Holz-Mauer®
- 2 Innenbeplankung (Sichtholz, Trockenbaupwerkstoffe oder Lehmbeplankungen)
- 3 Fassade (Putz oder Holzfassade mit entsprechender Dämmlage)

## Herstellung und Produktion

Zur Herstellung der Massiv-Holz-Mauer® werden hochwertige Nadelholzbretter verwendet. Dank optimaler technischer Trocknung auf ca. 15 % Restfeuchte werden die Rohbretter äußerst formstabil und resistent gegen Schädlinge. Eine Oberflächenformgebung der Rohbretter durch kleine Nuten / Profile erzeugt in der fertigen Wand ein Luftpolster, welches den Dämmwert gegenüber normalem Vollholz um ca. 20 % verbessert. Dadurch sparen Sie als Bauherr 20 % Holz und obendrein Dämmmaterial – ein echter ökonomischer Vorteil. Die profilierten Bretter werden kreuzweise verpresst und mit recycelten Aluminium-Rillenstiften Schicht für Schicht zu Rohwandelementen verbunden. → Abb. »MHM-Wand«

Für ein gutes Massivholz-Haus ist es wichtig, dass das verwendete Holz folgende Qualitäten vereint: Stabilität, Haltbarkeit und Widerstandsfähigkeit. Aufgrund der technischen Trocknung, den kreuzweisen Lagen und dem speziellen Wandaufbau, erfüllt das MHM-System all diese Qualitäten. Auf Wunsch verwenden wir auch mondgeschlagenes Holz.

Jedes Rohwandelement wird in unserem CNC-Bearbeitungscenter mit den erforderlichen Tür- und Fensteröffnungen versehen. Sämtliche Bohrungen, Nuten und Aussparungen für Heizung, Sanitär, Steckdosen und andere Installationsvorbereitungen werden mit höchster Präzision computergesteuert in die MHM-Wand eingearbeitet. Selbstverständlich können weitere Installationsfräsungen noch ganz einfach im Nachhinein vorgenommen werden.

→ Abb. »Installationsfräsungen«

## Großer Vorteil beim MHM-Konzept

Die Innenbeplankung (z.B. Sichtholz, Trockenbaupwerkstoffe oder Lehmbeplankungen) wird direkt auf die Massiv-Holz-Mauer® aufgebracht. So kann das verbaute Holz mit seinem natürlichen Wärmespeichervermögen und Feuchtepuffer optimal auf das Raumklima Einfluss nehmen.

Bei anderen Holzwandkonstruktionen mit zusätzlicher Installationsebene zwischen Holzwand und Innenbeplankung geht dieser Vorteil verloren – freuen Sie sich daher auf das angenehme Raumklima mit der Massiv-Holz-Mauer®. → Seite 15

## Unser Geheimnis für massive und stabile Wände

Wir ordnen die profilierten und getrockneten MHM-Hölzer kreuz- und lagenweise an. Das Ergebnis: Eine sehr stabile, sichere und nahezu setzungsfreie Wand, welche Quellen und Schwinden minimiert und Spannungen in der Wand abbaut.



\* Verwirklichen Sie  
Ihren individuellen  
Wohnraum!

## IHRE VORTEILE



**Massive Sicherheit** . . . . . Seite 11



**Gesundheitsförderndes Raumklima** . . . . . Seite 15



**Flexibles Bauen** . . . . . Seite 17



**Kurze Produktions- und Bauzeit** . . . . . Seite 19



**Natürliches Bauen** . . . . . Seite 21



**Positive Energiebilanz** . . . . . Seite 23



\* Schützende Eigenschaften der Massiv-Holz-Mauer®



# MASSIVE SICHERHEIT



## Langlebigkeit & Wertbeständigkeit

Holz ist einer der ältesten Baustoffe überhaupt. Historische Bauernhäuser, Fachwerkbauten und Tempel bezeugen, dass dieser Baustoff Jahrhunderte und Generationen überdauern kann. Diese Langlebigkeit ist auch mit dem MHM-System möglich. Das wirkt sich u. a. positiv auf den Wert Ihrer Immobilie aus. Auch Banken und Versicherungen teilen diese Ansicht.

Seit 2003 wurde weltweit in den unterschiedlichsten Regionen und Klimazonen eine Vielzahl von Gebäuden mit der Massiv-Holz-Mauer® gebaut. Bisher immer zur vollen Zufriedenheit der Eigentümer, Bewohner und Nutzer.



## Brandschutz

Wussten Sie, dass MHM-Wände sehr hohen Brandschutz bieten? Und das bereits ohne große Mehrkosten. Die Anzahl der Hausbrände ist in den letzten Jahren glücklicherweise zurückgegangen. Sollte dennoch ein Brand entstehen, bietet Ihnen die Massiv-Holz-Mauer® dank ihrer einzigartigen Konstruktion große Vorteile:

- Die MHM-Wand hat eine geringe Wärmeleitfähigkeit und durchwärmt sich nur sehr langsam. Somit wird die Gefahr einer Brandausbreitung durch heiße Oberflächen oder die Rauchweiterleitung durch Mauerrisse gedämmt.
- Die Aluminium-Rillenstifte in der MHM-Wand geben zusätzliche Festigkeit und verhindern, dass sich Brettlagen lösen.
- Im Brandfall verkohlt die oberste, dem Brand ausgesetzte Brettlage. Dies wirkt wie ein Schutzschild und reduziert den weiteren Abbrand stark.

Die speziell entwickelten und geprüften MHM-Konstruktionen verbessern die Brandschutzeigenschaften der MHM-Wand zusätzlich um ein Vielfaches.



## Schallschutz

Das MHM-Bausystem überzeugt mit sehr guten Schallwerten – ob es sich nun um Außenlärm oder Innenlärm handelt. Die guten Schallwerte werden durch die hohe Grundmasse der Massiv-Holz-Mauer® und durch den lagenweisen Aufbau – der wie kleine Dämpfungsfedern wirkt – erreicht. Bewohner schätzen die hervorragenden Schallschutzeigenschaften der MHM-Wand. Für viele Ausführungen bieten wir speziell entwickelte und geprüfte Wandkonstruktionen, welche eine Kombination aus Schall- und Brandschutz zulassen. Wünschen Sie sich z. B. eine schallreduzierende Trennwand zwischen Schlafzimmer und Kinderzimmer? Wir haben für jeden Bedarf an Schallschutz die passende Lösung – z. B. auch für die hohen Anforderungen von Hotels oder wenn es um Trennwände zwischen Wohnungen geht.



## Schutz vor hochfrequenter Strahlung

Mit ihrer massiven Holzkonstruktion und den Aluminium-Rillenstiften »dämpft« die Massiv-Holz-Mauer® hochfrequente Strahlung von außen (z. B. verursacht durch umliegende Mobilfunksendeanlagen) deutlich ab. Diese Abschirmwirkung kann sich positiv auf Ihre Gesundheit auswirken. Für alle »Nicht-Wandbauteile« wie Dachkonstruktionen und Fenster empfehlen wir ergänzende Maßnahmen, um eine ähnliche Schutzwirkung wie bei der MHM-Wand zu erzielen.



BILD: HERRMANN MASSIVHOLZHAUS GMBH

\* Keine Angst  
vor Feuchtigkeit



#### Natürliches Magnetfeld der Erde

Auf der Erde herrscht ein natürliches magnetisches Gleichfeld. Dies ist ein wichtiger Ordnungs- und Orientierungsfaktor für alles Leben. Aus der baubiologischen Forschung ist bekannt, dass unser Organismus negativ auf technisch oder künstlich verursachte magnetische Gleichfelder reagieren kann. Auslöser hierfür in Gebäuden sind meist magnetisierte Stahlbauteile, welche als Permanentmagnete wirken. Durch die Verwendung von nicht magnetischen Aluminium-Rillenstiften in der MHM-Wand wird das natürliche Magnetfeld der Erde weniger gestört. Dies kann sich positiv auf Sie und Ihre Gesundheit auswirken.



#### Schutz vor Holzschädlingen

Um es vorwegzunehmen: Bei über 5.000 realisierten MHM-Gebäuden ist noch kein einziger Fall von Schädlingsbefall aufgetreten. Durch die technische Trocknung direkt nach dem Einschneiden der Nadelholzbretter und vor der weiteren Verarbeitung werden Holzschädlinge (wie z. B. der Holzbock), Larven und deren Eier unschädlich gemacht. Die Herstellerwerke werden regelmäßig überwacht und kontrolliert. Für die MHM-Produktion kommt ausschließlich unbefallenes, technisch getrocknetes Holz zum Einsatz, welches frei von Schädlingen ist. Die technische Holz Trocknung bewirkt unter anderem, dass sich die Nähr- und Lockstoffe im Holz reduzieren und Schädlinge nicht angezogen werden.



#### Vorteile der MHM-Wand bei Wasserschäden

Da die wasserführenden Versorgungsleitungen im Gebäude inzwischen sehr sicher sind, treten Wasserschäden heutzutage immer seltener auf. Sollte es dennoch zu Wasserschäden in einem MHM-Bauteil kommen – z. B. durch Hochwasser oder ein überlaufendes Waschbecken – sind Sie mit der MHM-Wand klar im Vorteil:

Denn der größte Teil einer MHM-Wand besteht aus massivem Holz (nicht aus Dämmmaterial oder Baustoffen, die Wasser binden). So trockneten nach einer Hochwasserkatastrophe selbst vollständig durchnässte MHM-Wände innerhalb weniger Wochen wieder auf den ursprünglichen Zustand zurück. Im Gegensatz zu anderen Baustoffen bemerkt man einen Wassereintritt bei der nichtverleimten Massiv-Holz-Mauer® zeitnah, denn das Wasser sickert schnell aus dem betroffenen Wandteil und die Leckage zeigt sich rasch. Sollte tatsächlich mal ein Stück MHM-Wand dauerhaft geschädigt sein, wird der betroffene Wandbereich einfach großräumig ausgeschnitten und durch ein neues, millimetergenau gefertigtes Bauteil ersetzt.

»Es ist ein gutes Gefühl, in einem massiven, starken Holzhaus zu leben.  
Wir leben seit 15 Jahren in unserem MHM-Haus!«

\* Behaglich  
und warm



BILD: FOTOLIA

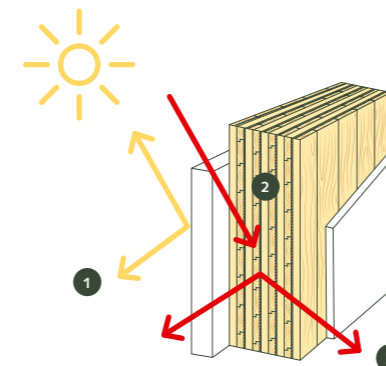


## GESUNDHEITSFÖRDERNDES RAUMKLIMA

Die diffusionsoffene, leim- und chemiefreie Massiv-Holz-Mauer® sorgt für eine natürliche Klimaregulierung: Mit dem MHM-System benötigen Sie keine Materialien wie Folien (»Dampfbremsen«), welche die Diffusionswirkung von innen nach außen behindern. Und die Frage, ob Leim gesundheitsschädlich ist oder nicht, müssen Sie sich bei der MHM-Wand gar nicht stellen.

### Natürliche Raumluftfeuchte – entscheidend fürs Wohnklima

Die Massiv-Holz-Mauer® ist ein natürlicher Baustoff und verhält sich von Natur aus ideal – ein Leben lang. Ein wichtiger Punkt dabei ist die hygroskopische Eigenschaft der MHM-Wand: Sie sorgt dafür, dass Feuchtigkeit aus dem Wohnraum aufgenommen und wieder abgegeben wird, bis ein Feuchtgleichgewicht entsteht. Durch die diffusionsoffene, leim- und chemiefreie Konstruktion aus vielen einzelnen Brettlagen ohne Dampfbremse verbessert die Massiv-Holz-Mauer® die Raumluftfeuchtigkeit zu jeder Jahreszeit – und das ohne komplizierte Technik in der Wand.



### Die MHM als Wärmespeicher

- 1 Reflexion der Sonneneinstrahlung
- 2 Absorption – Speicherung der Sonnenenergie bzw. Wärme
- 3 Emission – Abgabe der gespeicherten Wärme

### Das Geheimnis der Behaglichkeit in unseren Holzgebäuden:

Mit einer Kombination aus Masse und Dämmung unterstützt das MHM-System die Erhaltung der Raumtemperatur. Das erreichen wir durch den speziellen Wandaufbau mit der großen Masse an genuteten Nadelholzbrettern. Die daraus resultierende geringe Wärmeleitfähigkeit lässt Wärme nur in begrenztem Maß passieren. Das dauert. Egal ob im Sommer von außen nach innen oder im Winter von innen nach außen. Dieses Phänomen wirkt sich positiv auf Ihre Raumtemperatur aus und hält diese auch bei großen Temperaturschwankungen auf der Gebäudeaußenseite sehr lange konstant – der MHM-Bewohner empfindet dies im Raum als angenehm. Für die optimale Wandkonstruktion ist nur eine geringe zusätzliche Dämmung, die auf die Energieeffizienzklasse abgestimmt ist, notwendig, denn die Massiv-Holz-Mauer® übernimmt bereits einen Großteil der Dämmwirkung.

Ein weiterer positiver Effekt der MHM-Wand tritt beim Aufheizprozess Ihres Wohnraums auf. Da die Wärmeaufnahme der MHM-Wand sehr gering ist, heizt sich die Wandoberfläche nach dem Absinken der Raumtemperatur (z. B. bei Nachtabsenkung) wieder zügig auf.

Bei den MHM-Konstruktionen sind nicht nur die Wandflächen optimal gegen Wärmeverluste ausgearbeitet, sondern auch die sog. Wärmebrücken. Unter Wärmebrücken versteht man Bauteilbereiche wie z. B. Fenster-, Fundamentanschlüsse, Ecken und Kanten, die Wärme schneller transportieren als flächige Bauteile. Mit unseren speziell für MHM entwickelten Wärmebrückendetails lässt sich jeder Winkel in Ihrem Gebäude optimal anpassen.

»Wir haben ein sehr angenehmes Wohnklima – im Sommer kühl und im Winter warm.  
Und das ohne zusätzliche Kühlung und mit nur geringen Heizkosten.«





# FLEXIBLES BAUEN

Die Massiv-Holz-Mauer®-Elemente werden je nach Planvorgabe in individuellen Größen gefertigt. Außenwanddicken sind zwischen 20 und 25 Zentimeter (9–11 Lagen\*) wählbar, die zusätzliche Dämmung wird auf Ihren gewünschten Energiestandard abgestimmt – ob EnEV (Energieeinsparverordnung) oder Plusenergie. Bei der Planung besteht keinerlei Einschränkung und kein Rasterzwang. Die Wandelemente werden Ihren planerischen Vorstellungen angepasst – nicht umgekehrt.

*\* Es sind dickere Wände mit bis zu 15 Lagen möglich.*

## Gestalterische Freiheit bei Grundriss, Fassade und Wandgeometrie

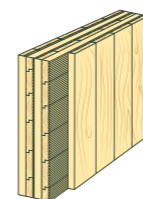
Egal ob rechteckiger Grundriss, ein vieleckiges oder trapezförmiges Gebäude. Ob Sie als Bauherr eine Holzfassade wünschen oder lieber ein verputztes Haus. Ob Sie eher ländlich, konservativ oder architektonisch modern planen. Das alles und noch viel mehr ist ohne großen Aufwand realisierbar. Auch »Bauhaus-Stil meets Holzhaus« ist mit dem MHM-System möglich. Wir verwirklichen Ihren Bauraum. Mit computergenaue Bearbeitung und dem Einsatz modernster Fertigungswerkzeuge.

## Die Dämmstärke richtet sich nach dem gewünschten Baustandard

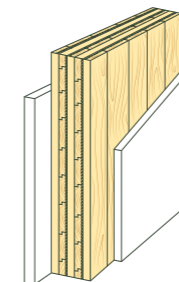
Sonnenhaus, energieautarkes Haus mit Eigenstromversorgung? Ganz egal nach welchem Energiestandard Ihr Gebäude ausgelegt werden soll – das Massiv-Holz-Mauer®-Konzept ist die ideale Basis für Ihr Bauvorhaben. Es ändern sich nur die Wand- und Dämmstärken. Sie entscheiden, ob Ihr Haus nur die gesetzlichen Mindestanforderungen (EnEV) erfüllen oder ein Effizienz-, ein Passiv- oder Plusenergiehaus werden soll.

## Erweiterung, Rückbau, Umbau und Innenausbau sind problemlos möglich

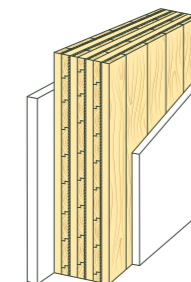
Falls sich die Lebensbedingungen der Bewohner ändern, bleiben Sie mit Massiv-Holz-Mauer®-Elementen auch nach Jahren flexibel. So kann z. B. eine benötigte Tür ohne großen Aufwand integriert werden. Das ist bei Bauweisen, die zu einem Großteil aus Dämmung bestehen, nicht so einfach möglich. Mit dem MHM-Konzept lassen sich Gebäude auch im Nachhinein noch um einen Anbau ergänzen, der perfekt an das bestehende Gebäude angepasst werden kann. Diese enorme Flexibilität garantiert Ihnen eine hohe Werthaltigkeit.



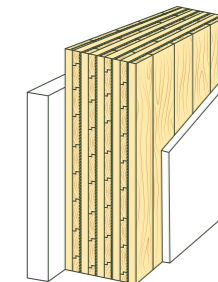
**MHM-Basiswand**  
Kreuz- und lagenweise angeordnete Bretter



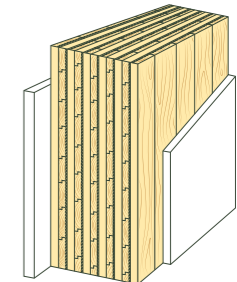
**Innenwand – 5 Lagen**  
mit beidseitiger Innenbeplankung



**Innenwand – 7 Lagen**  
mit beidseitiger Innenbeplankung



**Außenwand – 9 Lagen**  
mit Innenbeplankung und normaler Außendämmung



**Außenwand – 11 Lagen**  
mit Innenbeplankung und dünner Außendämmung

\* Freiheit beim Planen, Gestalten und Wohnen

»Unser neues Büro sieht aus wie eine Schiffskanzel, welche über den Bach ragt. Solche speziellen Wünsche sind mit dem MHM-System einfach und kostengünstig zu realisieren.«



## KURZE PRODUKTIONS- UND BAUZEIT

Die Massiv-Holz-Mauer®-Elemente werden millimetergenau nach den Planvorgaben gefertigt. Schrägen, Tür- und Fensterausschnitte, Installationskanäle etc. werden gleich passend ausgeschnitten bzw. gefertigt. Speziell die immer aufwändigere Haustechnik (Smart Homes, intelligente Steuerungs- und Heizsysteme) erfordert detailgenaue Planung und ist mit dem MHM-System leicht realisierbar. Die Produktionsplanung und Elementierung erfolgt zentral im MHM-Herstellwerk. Dies senkt das Fehlerisiko beim Bauen enorm.

### **Kurze Bauphase, da wenig Montagezeit notwendig ist**

Dank computergesteuerter, präziser Vorfertigung und leichter Montage lässt sich ein Haus aus Massiv-Holz-Mauer®-Elementen in kurzer Zeit errichten. Die Wandelemente müssen nur nach ihrer Nummerierung zusammengesetzt und verschraubt werden. Aufwändiges Messen und damit verbundene Fehlerquellen werden auf ein Minimum reduziert. Für ein

normales Einfamilienhaus beträgt die Montagezeit nur wenige Tage. Der Rohbau ist schnell vom eigenen Dach geschützt und alle weiteren Arbeiten können parallel durchgeführt werden. Dies schafft Ihnen zusätzliche Planungs- und Kostensicherheit.

### **Sofort nach Fertigstellung bewohnbar**

Und das Beste: Mit der Massiv-Holz-Mauer® können Sie trocken bauen.

Denn alle verwendeten Bauteile (von der Wandbeplankung bis zur Dachkonstruktion) sind trocken. Auf Kleber oder Zementmörtel kann verzichtet werden. So genießen Sie sofort nach der Montage und dem Ausbau eine trockene und angenehme Wohnatmosphäre.

\* Millimetergenau  
vorgefertigte  
Elemente

\* Umweltfreundlich  
und klimaneutral



## NATÜRLICHES BAUEN

### Bauwerke aus Holz sind Teil der menschlichen Zivilisations- und Kulturgeschichte.

Während früher vor allem einfache Häuser aus Holz gebaut wurden, können mit der innovativen Massiv-Holz-Mauer® Einfamilienhäuser, Villen, Restaurants, Hotels, Werkstätten, Industriegebäude und mehrgeschossige Häuser gebaut werden.

### Ökologisch wie die Natur

Die Massiv-Holz-Mauer® gilt als Trendsetter des ökologischen und CO<sub>2</sub>-neutralen Hausbaus. Unsere Ideen und Eigenentwicklungen setzen seit Jahrzehnten Maßstäbe. Die von uns entwickelten Baustoffe werden umweltfreundlich hergestellt und sind klimaneutral. Wir arbeiten mit namhaften Instituten zusammen und entwickeln das Massiv-Holz-Mauer®-Konzept kontinuierlich weiter.

Unsere Mission: Konsequentes Energie- und Ressourcensparen, aktiver Umweltschutz und gelebte Nachhaltigkeit.

### Holzbau als Beitrag zum Klimaschutz

Holz speichert während des Wachstums das schädliche Gas Kohlenstoffdioxid (= CO<sub>2</sub>). Verbrennt man Holz oder lässt es verrotten, wird das im Holz gespeicherte CO<sub>2</sub> freigesetzt.

Verwendet man Holz hingegen als Baustoff wie zum Beispiel für Holzmöbel oder MHM-Häuser, wird es zum Langzeit-CO<sub>2</sub>-Speicher und unterstützt somit den Klimaschutz. Das verbessert die Energiebilanz.

→ Seite 23

»Eines der überzeugendsten Argumente für mich ist, dass im MHM-System kein Leim (= Sperrschicht) vorhanden ist. So kann das Holz(-haus) atmen und Feuchtigkeit reguliert sich von selbst.«



## POSITIVE ENERGIEBILANZ

Mit der Massiv-Holz-Mauer® planen und bauen Sie energie- und kostenbewusst. Energie zu sparen, um den CO<sub>2</sub>-Ausstoß zu verringern, ist gut. Noch besser ist es, CO<sub>2</sub> zu speichern. Denn bei der Berechnung der Gesamtenergiebilanz eines Gebäudes kommt es nicht nur auf den Energieverbrauch während der Nutzung an. Auch Faktoren wie der Energiebedarf bei der Herstellung der Baumaterialien und die spätere Entsorgung werden berücksichtigt. Hier punktet die Massiv-Holz-Mauer® gleich mehrfach mit kurzen Transportwegen, schnellem Aufbau und – wenn nötig – einfachem Rückbau.

Leimfrei verarbeitetes Massivholz kommt im Vergleich zu gebranntem Ziegelstein, Zement und Stahlbeton mit einem Bruchteil der Produktionsenergie aus.

### Langlebige Immobilien & Werterhalt: Holz bleibt ein wertvoller Rohstoff

Ebenso wie beim konventionellen Bauen beträgt der Zeitraum, in dem ein Gebäude bei normaler Instandhaltung wirtschaftlich nutzbar ist, etwa 80 bis 100 Jahre. Eine Gesamtnutzungsdauer – der Zeitraum zwischen Errichtung und Abriss eines Gebäudes – kann bei angemessener Pflege aber durchaus mehrere hundert Jahre betragen. Alte Tempelbauten – selbst in Erdbebengebieten Japans –, Fachwerkbauten in unseren mittelalterlichen Innenstädten oder die Pfahlbauten am Bodensee belegen dies eindrucksvoll. Machen Sie Ihr Bauprojekt zu einem Kultort und zur Wertanlage für Generationen!

### Rückbau & Wiederverwertung

Mit der Massiv-Holz-Mauer® errichtete Gebäude sind dank ihrer Konstruktion genauso einfach zu demontieren, wie ursprünglich zu montieren. Und das verwendete Holz bleibt ein wertvolles Material – auch für unsere Nachkommen. Mit einem nicht mehr benötigten MHM-Gebäude und dessen sauberem Holz können Sie durch Recycling (z. B. in Hackschnitzel) sogar noch Geld verdienen!

\* Große Veränderungen  
beginnen im Kleinen



\* Unsere Wände muss man nicht sehen um ihr angenehmes Klima zu spüren

# WAS MÖCHTEN SIE BAUEN?



## Privater Wohnungsbau

Ein- und Mehrfamilienhäuser, Reihenhäuser, mehrgeschossige Wohnhäuser ...



## Kommunale Bauvorhaben

Kindergärten, Schulen, Verwaltungsgebäude, Flüchtlingsunterkünfte, Wertstoffhöfe ...



## Gewerbliche Bauvorhaben

Hotel- und Gastbetriebe, Betriebsgebäude, Werkshallen, Bürogebäude, Lagerhallen ...

Sie sehen: mit der Massiv-Holz-Mauer® lassen sich kleine wie große, funktionelle wie wohnliche, klassische wie moderne Häuser bauen. Sie haben komplette Planungsfreiheit bei voller Kostensicherheit!

(Fast) jeder Bau ist möglich – fordern Sie unser Know-How heraus!

**Planen Sie nicht länger mit Kompromissen,  
planen Sie nach Ihren Wünschen!**



# WOHNHÄUSER



# MEHR FAMILIEN



# ... UND WIE SIEHT IHR TRAUMHAUS AUS?



11

BÜRO  
GEBÄUDE



15

BILDUNGS  
STÄTTEN



12



16



13



17

GAST  
GEWERBE



14



18

... BAUEN NACH  
IHREN WÜNSCHEN!

\* Bauen Sie Ihr Traumhaus!

# IHR ANSPRECHPARTNER

## Massiv-Holz-Mauer® aus der Heimat

Holz aus der Region, kurze Wege vom Wald zur Verarbeitung, ausgeklügelte Herstellungsweise: Mit STERK holzhaus lässt sich ökologisches Bauen leicht verwirklichen.

## Unsere Kunden

Ob Zimmerei, Architekt oder Bauherr: Wir koordinieren alle erforderlichen Leistungen für Sie. Dabei stellen wir uns flexibel auf Ihre jeweiligen Bedürfnisse und Wünsche ein.

## Produktion

Die Massiv-Holz-Mauer wird in unserer Fertigungshalle in Bodnegg-Rotheidlen hergestellt. Bei den Decken bieten wir Ihnen verschiedene Produkte von

Herstellern aus der Region an. Den abgebundenen Dachstuhl erhalten Sie aus unserem eigenen Abundzentrum. Sollten Sie Gewerke und Leistungen für den Aufbau und im Innenausbau benötigen, stellen wir gerne die erforderlichen Kontakte zu ausgewählten, langjährigen und zuverlässigen Geschäftspartnern der Region her.

## Ihr Ansprechpartner

Haben Sie Fragen rund um die Massiv-Holz-Mauer®? Wir helfen Ihnen gerne weiter.

So erreichen Sie uns:

Telefon: +49 (0) 7520 91524-16

E-Mail: [info@sterk-holzhaus.de](mailto:info@sterk-holzhaus.de)

Gerne beantworten wir Ihre Fragen und freuen uns über Ihre Nachricht an: [info@sterk-holzhaus.de](mailto:info@sterk-holzhaus.de)







\* Ausgefallene  
Raumideen? Fordern  
Sie uns heraus!

BILD: PETZENHAMMER



## IMPRESSUM

### Herausgeber

Massiv-Holz-Mauer Entwicklungs GmbH, Pfronten

### Konzeption, Gestaltung und Illustration

Marek & Mohr – Büro für Gestaltung, Sulzberg

### Text

Bingo – Agentur für Marketing & Content, Lindenberg

### Bilder Titel:

Bild groß: Stabilame & Architecte Atelier de Tromcourt

Bild klein links: Michael Pomplun GmbH

Bild klein rechts: Les Fils de Cyrille Ducret

### Bilder Inhalt:

Bildnachweise bei den jeweiligen Bildern

### Stand

Oktober 2018, 1. Auflage

Texte, Bilder und Illustrationen dieser Broschüre dürfen ohne Genehmigung des Herausgebers in keiner Form veröffentlicht oder vervielfältigt werden – auch nicht in Auszügen oder in abgewandelter Form.

# STER holzhaus

## Überreicht von

STERK abbundzentrum

Birkenstraße 21 · 88285 Bodnegg

Telefon: +49 (0) 7520 91524-16

E-Mail: [info@sterk-holzhaus.de](mailto:info@sterk-holzhaus.de)

[www.sterk-holzhaus.de](http://www.sterk-holzhaus.de)



[www.massivholzmauer.de](http://www.massivholzmauer.de)